

Inspiron 17

5000 Series

Quick Start Guide

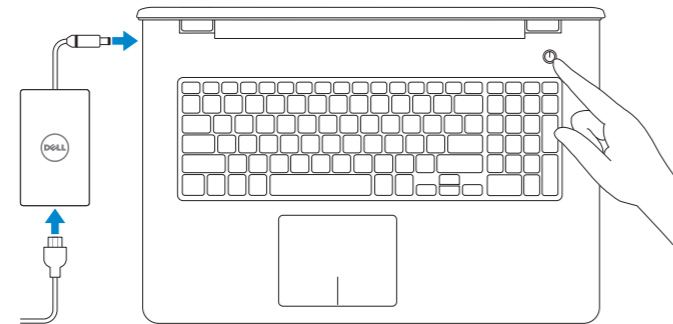
Priručnik za brzi početak rada
Οδηγός γρήγορης έναρξης
Priručnik za brzi start
Priručnik za hitri zagon



1 Connect the power adapter and press the power button

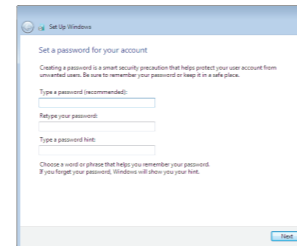
Πriključite adapter za napajanje i pritisnite gumb za uključivanje/isključivanje

Συνδέστε τον προσαρμογέα ισχύος και πιάστε το κουμπί λειτουργίας
Povežite adapter za napajanje i pritisnite dugme za napajanje
Priključite napajalnik in pritisnite gumb za vklop/izklop



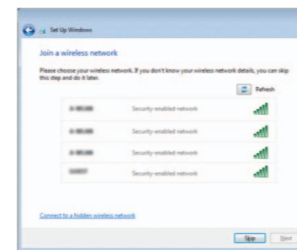
2 Finish Windows setup

Završite postavljanje Windowsa
Τελειώστε την εγκατάσταση των Windows
Završite instalaciju operativnog sistema Windows
Dokončajte namestitev sistema Windows



Set up password for Windows

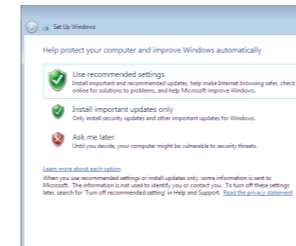
Postavite zaporku za Windows
Ρύθμιση κωδικού πρόσβασης για Windows
Podesite lozinku za Windows
Določite geslo za Windows



Connect to your network

Spojite se na vašu mrežu
Σύνδεση στο δίκτυό σας
Povežite sa svojom mrežom
Povežite računalnik z omrežjem

- NOTE:** If you are connecting to a secured wireless network, enter the password for the wireless network access when prompted.
- NAPOMENA:** Ako se povezujete na sigurnu bežičnu mrežu, upišite zaporku za pristup bežičnoj mreži kad se to zatraži.
- ΣΗΜΕΙΩΣΗ:** Αν πρόκειται να συνδεθείτε σε ασφαλές ασύρματο δίκτυο, πληκτρολογήστε τον κωδικό πρόσβασης στο ασύρματο δίκτυο όταν παρουσιαστεί η σχετική προτροπή.
- NAPOMENA:** Ako se povezivanje vrši na zaštićenu bežičnu mrežu, unesite lozinku za pristup bežičnoj mreži kada se to od vas zatraži.
- OPOMBA:** Če se povezujete v zaščiteno brezžično omrežje, ob pozivu vnesite geslo za dostop do brezžičnega omrežja.



Protect your computer

Zaštitite svoje računalo
Προστασία του υπολογιστή σας
Zaštitite svoj računar
Zaščitite svoj računalnik

For more information

Za više informacija | Για περισσότερες πληροφορίες
Za više informacija | Večinformacij

To learn about the features and advanced options available on your computer, click **Start** → **All Programs** → **Dell Help Documentation**.

Kako biste saznali više o naprednim opcijama koje su dostupne na računalu, kliknite na **Start** → **Svi programi** → **Dokumentacija za pomoć za računalo Dell**.

Αν θέλετε να μάθετε για τις δυνατότητες και τις προηγμένες επιλογές που έχετε στη διάθεσή σας στον υπολογιστή σας, κάντε κλικ στις επιλογές **Έναρξη** → **Όλα τα προγράμματα** → **Τεκμηρίωση βοήθειας από την Dell**.

Da biste saznali više o funkcijama i naprednim opcijama dostupnim na vašem računaru, kliknite na **Početak** → **Svi programi** → **Dell Help Documentation**.

Če želite izvedeti več o lastnostih in naprednih možnostih, ki so na voljo na vašem računalniku, kliknite **Start** → **Vsi programi** → **Dokumentacija za pomoč Dell**.

Product support and manuals

Podrška i priručnici za proizvod
Υποστήριξη και εγχειρίδια προϊόντων
Podrška i uputstva za proizvod
Podpora in navodila za izdelek

Dell.com/support
Dell.com/support/manuals
Dell.com/support/windows

Contact Dell

Kontaktiranje tvrtke Dell | Επικοινωνία με την Dell
Kontaktirajte Dell | Stik z družbo Dell

Dell.com/contactdell

Regulatory and safety

Pravne informacije i sigurnost
Ρυθμιστικοί φορείς και ασφάλεια
Regulatorne i bezbednosne informacije
Zakonski predpisi in varnost

Dell.com/regulatory_compliance

Regulatory model

Regulatorna model | Μοντέλο κατά τους ρυθμιστικούς φορείς
Regulatorni model | Regulatorni model

P28E

Regulatory type

Regulatorna vrsta | Τύπος κατά τους ρυθμιστικούς φορείς
Regulatorni tip | Regulatorni vrsta

P28E004

Computer model

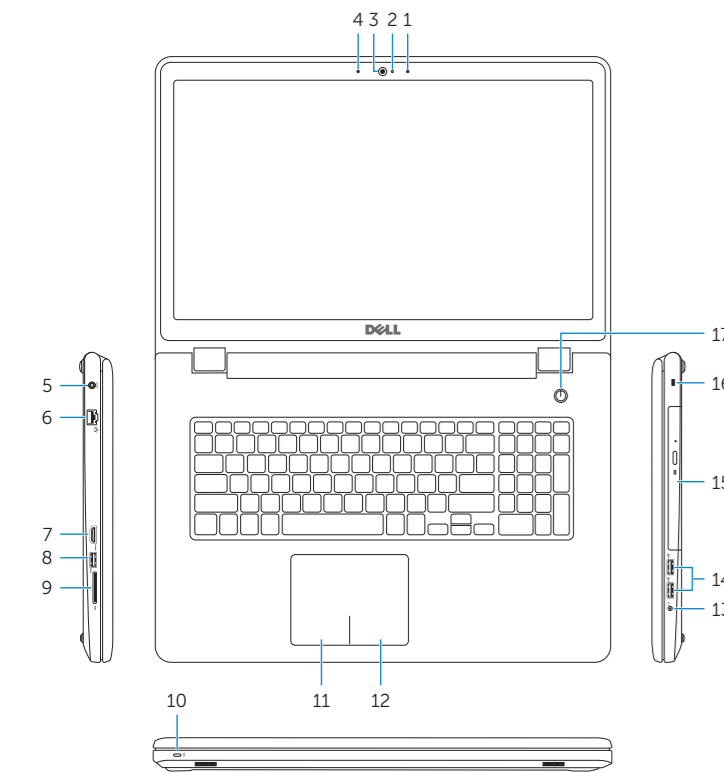
Model računala | Μοντέλο υπολογιστή
Model računara | Model računalnikal

Inspiron 17-5759

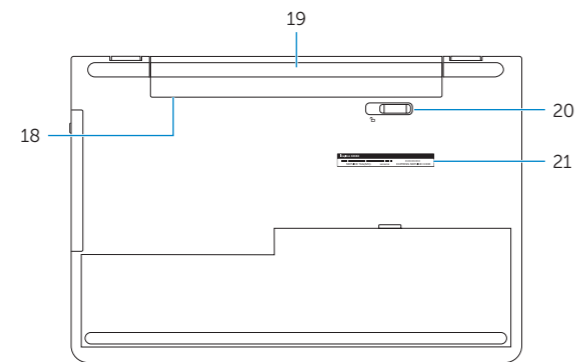


Features

Знаčajke | Δυνατότητες | Funkcije | Funkcije



1. Right microphone
2. Camera-status light
3. Camera
4. Left microphone
5. Power-adapter port
6. Network port
7. HDMI port
8. USB 3.0 port
9. Media-card reader
10. Power and battery-status light/
hard-drive activity light
11. Left-click area
12. Right-click area
13. Headset port
14. USB 2.0 ports (2)
15. Optical drive
16. Security-cable slot
17. Power button
18. Regulatory label (in battery bay)
19. Battery
20. Battery-release latch
21. Service Tag label



1. Desni mikrofon
2. Svjetlo statusa kamere
3. Kamera
4. Lijevi mikrofon
5. Ulaz adaptera za napajanje
6. Ulaz za priključak mreže
7. HDMI ulaz
8. Ulaz za USB 3.0
9. Čitač medijske kartice
10. Svjetla statusa napajanja i baterije/
svjetlo aktivnosti tvrdog pogona
11. Područje za lijevi klik mišem
12. Područje za desni klik mišem
13. Ulaz za slušalice
14. USB 2.0 ulazi (2)
15. Optički pogon
16. Utor za sigurnosni kabel
17. Gumb za uključivanje/isključivanje
18. Regulatorna naljepnica
(u preticu za bateriju)
19. Baterija
20. Jezičak za oslobađanje baterije
21. Naljepnica servisne oznake

1. Δεξί μικρόφωνο
2. Λυχνία κατάστασης κάμερας
3. Κάμερα
4. Αριστερό μικρόφωνο
5. Θύρα προσαρμογέα ισχύος
6. Θύρα δικτύου
7. Θύρα HDMI
8. Θύρα USB 3.0
9. Μονάδα ανάγνωσης καρτών
πολυμέσων
10. Λυχνία τροφοδοσίας και κατάστασης
μπαταρίας/Λυχνία δραστηριότητας
σκληρού δίσκου
11. Περιοχή αριστερού κλικ
12. Περιοχή δεξιού κλικ
13. Θύρα κεφαλοσυσσκευής
14. Θύρες USB 2.0 (2)
15. Μονάδα οπτικού δίσκου
16. Υποδοχή καλωδίου ασφαλείας
17. Κουμπί λειτουργίας
18. Ετικέτα ρυθμιστικών φορέων
(στο φατνίο της μπαταρίας)
19. Μπαταρία
20. Μάνταλο αποδέσμευσης μπαταρίας
21. Ετικέτα εξυπηρέτησης

1. Desni mikrofon
2. Svetlo za status kamere
3. Kamera
4. Levi mikrofon
5. Port adaptera za napajanje
6. Mrežni port
7. HDMI port
8. USB 3.0 port
9. Čitač medijskih kartica
10. Svetlo za status napajanja i baterije/
svetlo za aktivnost čvrstog diska
11. Oblast levog klika
12. Oblast desnog klika
13. Port za slušalice
14. USB 2.0 portovi (2)
15. Optička disk jedinica
16. Slot za zaštitni kabl
17. Dugme za napajanje
18. Regulatorna oznaka
(u ležištu za bateriju)
19. Baterija
20. Reza za otpuštanje baterije
21. Servisna oznaka

1. Desni mikrofon
2. Lučka stanja kamere
3. Kamera
4. Levi mikrofon
5. Vrata za napajalnik
6. Omrežna vrata
7. Vrata HDMI
8. Vrata USB 3.0
9. Bralnik predstavnostnih kartic
10. Lučka stanja napajanja in baterije/
lučka dejavnosti trdega diska
11. Območje za levi klik
12. Območje za desni klik
13. Vrata za slušalke
14. Vrata USB 2.0 (2)
15. Optični pogon
16. Reža za varnostni kabel
17. Gumb za vklop/izklop
18. Regulativna oznaka
(v ležišču za baterijo)
19. Baterija
20. Zaklep za sprostitev baterije
21. Servisna oznaka

Shortcut keys

Tipke prečaca | Πλήκτρα συντόμευσης

Tasterske prečice | Bližnjične tipke

- F1** **Mute audio**
Isključi zvuk | Σίγαση ήχου
Isključivanje zvuka | Utišaj zvuk
- F2** **Decrease volume**
Smanjenje glasnoće | Μείωση ακουστικής έντασης
Smanjenje jačine zvuka | Zmanjšaj glasnost
- F3** **Increase volume**
Povećanje glasnoće | Αύξηση ακουστικής έντασης
Povećanje jačine zvuka | Povečaj glasnost
- F4** **Play previous track/chapter**
Reprodukcija prethodnog zapisa/poglavlja
Αναπαραγωγή προηγούμενου κομματιού/κεφαλαίου
Reprodukcija prethodne numere ili poglavlja
Predvajaj prejšnji posnetek/poglavje
- F5** **Play/Pause**
Reprodukcija/Pauza | Αναπαραγωγή/Παύση
Reprodukcija/Pauziranje | Predvajaj/premor
- F6** **Play next track/chapter**
Reprodukcija prethodne pjesme/poglavlja
Αναπαραγωγή επόμενου κομματιού/κεφαλαίου
Reprodukcija sledeće numere ili poglavlja
Predvajaj naslednji posnetek/poglavje
- F8** **Switch to external display**
Prebaci na vanjski zaslon | Μετάβαση σε εξωτερική οθόνη
Prebacivanje na eksterni ekran | Preklopi na zunanji zaslon
- F9** **Search**
Pretraži | Αναζήτηση
Pretraga | Iskanje
- F10** **Toggle keyboard backlight (optional)**
Prebacivanje na pozadinsko osvetljenje tipkovnice (opcionalno)
Εναλλαγή οπίσθιου φωτισμού πληκτρολογίου (προαιρετικά)
Promena pozadinskog osvetljenja tastature (opcionalno)
Preklop osvetlitve ozadja tipkovnice (izbirno)

- F11** **Decrease brightness**
Smanjivanje svetline | Μείωση φωτεινότητας
Smanjenje osvetljenja | Pomanjšaj svetlost

- F12** **Increase brightness**
Povećavanje svetline | Αύξηση φωτεινότητας
Povećanje osvetljenja | Povečaj svetlost

- Fn** + **Esc** **Toggle Fn-key lock**
Prebacivanje zaključavanja tipke Fn
Εναλλαγή κλειδώματος πλήκτρου Fn
Promena zaključavanja tastera Fn
Preklop zaklepa tipke Fn

- Fn** + **PrtScr** **Turn off/on wireless**
Isključi/uključi bežično
Ενεργοποίηση/Απενεργοποίηση ασύρματης επικοινωνίας
Isključivanje/uključivanje bežične funkcije
Vklopi/izklopi brezžično omrežje

- Fn** + **Insert** **Sleep**
Sparanje | Αναστολή λειτουργίας
Sparanje | Spanje

- Fn** + **H** **Toggle between power and battery-status light/
hard-drive activity light**
Prebacivanje između svetla statusa baterije/
svjetla aktivnosti tvrdog pogona
Εναλλαγή μεταξύ λυχνίας τροφοδοσίας και λυχνίας κατάστασης
μπαταρίας/λυχνίας δραστηριότητας σκληρού δίσκου
Prebacivanje između svetla za napajanje i svetla za status
baterije/svetla za aktivnost čvrstog diska
Preklopi med lučko stanja napajanja/baterije in lučko
dejavnosti trdega diska

NOTE: For more information, see *Specifications* at [Dell.com/support](https://www.dell.com/support).

NAPOMENA: Za više informacija pogledajte *Specifikacije* na [Dell.com/support](https://www.dell.com/support).

ΣΗΜΕΙΩΣΗ: Για περισσότερες πληροφορίες ανατρέξτε στην ενότητα *Προδιαγραφές* στην ιστοσελίδα [Dell.com/support](https://www.dell.com/support).

NAPOMENA: Dodatne informacije potražite u delu *Specifikacije* na [Dell.com/support](https://www.dell.com/support).

OPOMBA: Za več informacij glejte *Tehnični podatki* na [Dell.com/support](https://www.dell.com/support).